



経済波及効果算出ツールの紹介

2022/11/21 作成

一般社団法人 芸術と創造
Platform for Arts and Creativity

代表理事 綿江彰禪

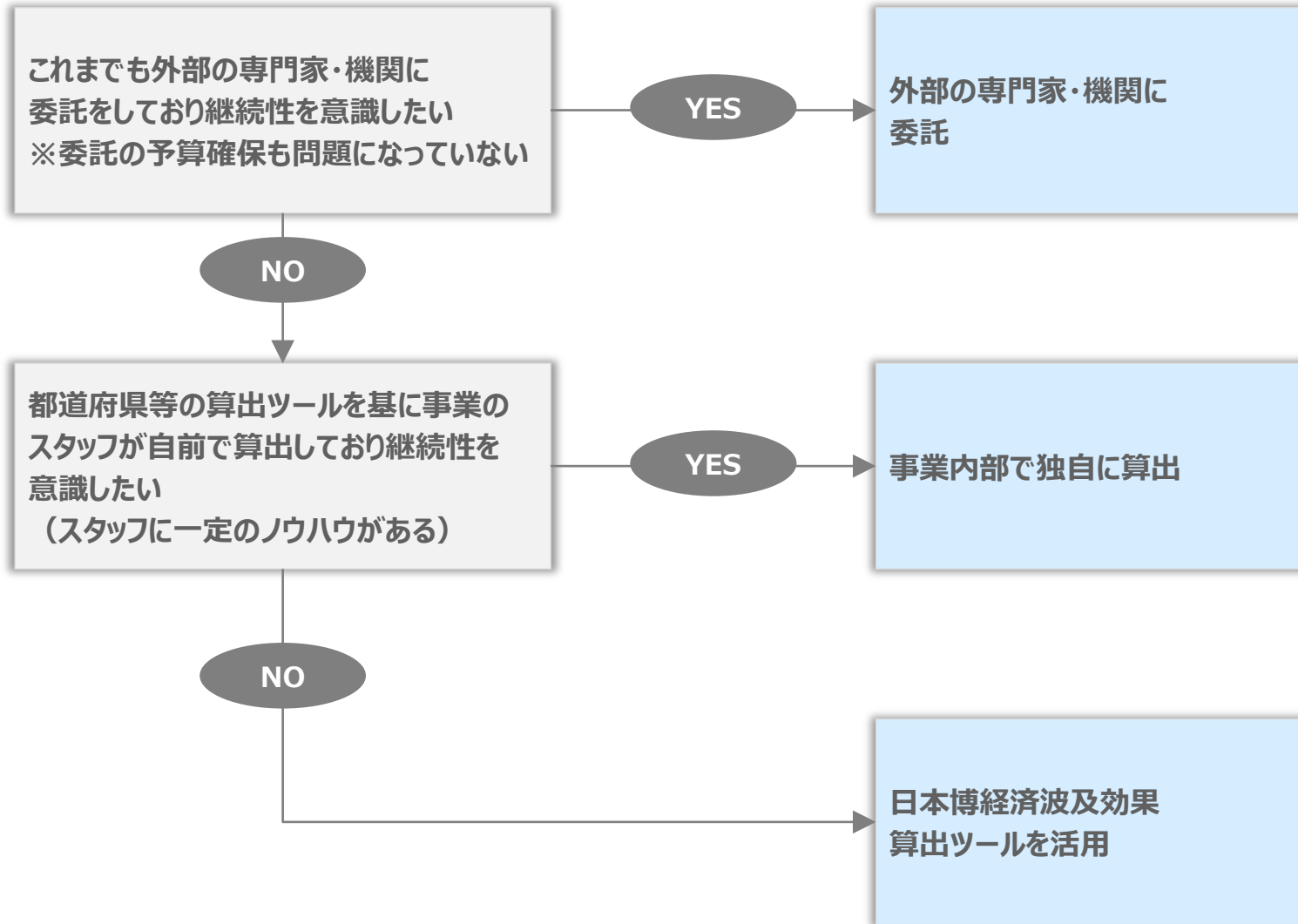
経済波及効果についてよく見られるケース

- 来場者数×消費額を経済波及効果だと思っている。
経済波及効果には、広告効果（広告費換算額）も含まれていると思っている。
- ダブルカウントされた来場者数を基に算出している。
（真水の来場者数で算出すべき）
- 回収数が少ない来場者アンケート結果を基に算出している。
（詳細に把握しようとして回答者の負担を考慮していない来場者アンケートになってしまっている。回答者負担と回収数は反比例。）

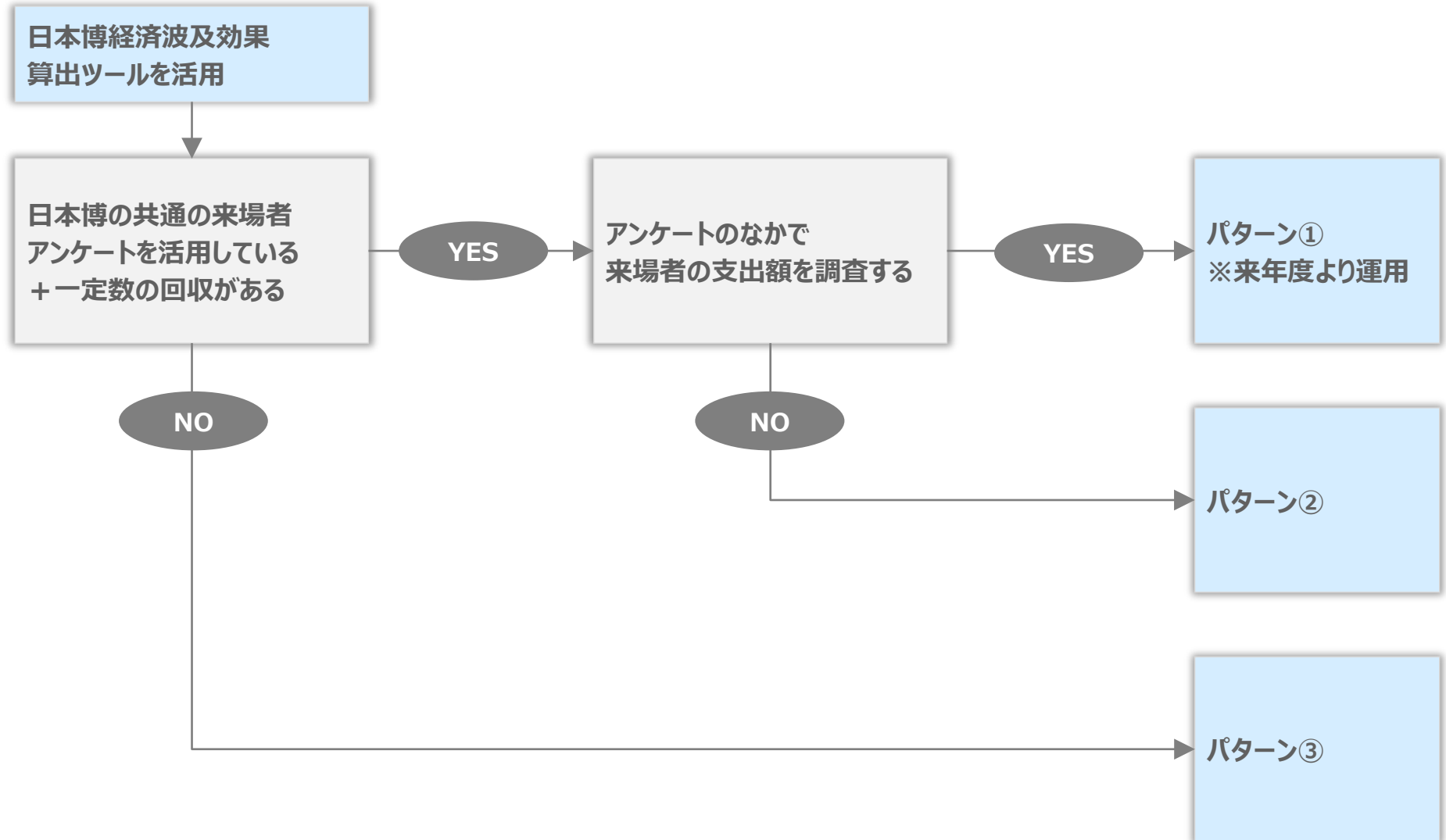
参考) 回答者の負担が高いアンケート例

		県内	県外
飲食費		円	円
交通費	鉄道	円	円
	バス	円	円
	タクシー	円	円
	車	円	円
	その他	円	円
買い物（お土産など）	菓子・食品	円	円
	小物・雑貨（布製品）	円	円
	小物・雑貨（紙製品）	円	円
	その他	円	円
宿泊費		円	円
その他		円	円

日本博に係る経済波及効果の算出方法



日本博に係る経済波及効果の算出方法



算出方法の評価

	金銭的成本	人的コスト (スタッフの負担)	算出結果の 信頼度	
外部の専門家・機関に委託	有	中	中～高	
事業内部で独自に算出	無	中～高	中	
日本博経済波及効果 算出ツールを活用	パターン①	無	低	中～高
	パターン②	無	低	中
	パターン③	無	低	非常に低